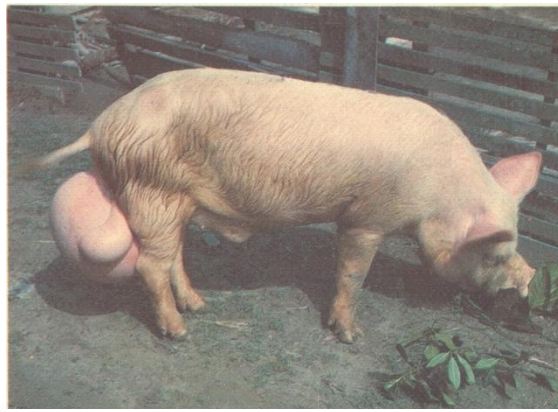




**វិទ្យាស្ថានជាតិកសិកម្មព្រៃកង្រៀម**  
**Prek Leap National Institute of Agriculture**



**ជំងឺឆ្លងពីសត្វទៅមនុស្ស**  
**Zoonosis**



**រៀបរៀងដោយលោក នី ឌីណា.D.V.M, Msc**  
**២០២២**

**មាតិកាអត្ថបទ**

**ទំព័រ**

**ជំពូក ១**

**លំនាំដើមនៃ ជំងឺឆ្លងពីសត្វទៅមនុស្ស**

១. និយមន័យ .....	២
២. និមិត្តហេតុ .....	២
៣. រោគសញ្ញា .....	២
៤. ការចម្លងមេរោគ.....	៣

**ជំពូក ២**

**បណ្តាជំងឺឆ្លងពីសត្វទៅមនុស្ស**

**បន្តទៀតដោយបាក់តេរី**

**ជំងឺឈាមខ្មៅ**

១. លំនាំដើម .....	៤
២. អត្រាលើ និងអត្រាស្លាប់ .....	៥
៣. រោគសញ្ញាលើគោ .....	៥
៤. រោគសញ្ញាលើមនុស្ស.....	៦
ក. សណ្ឋានលើស្បែក .....	៦
ខ. សណ្ឋានកន្លើត .....	៧
គ. សណ្ឋានពោះវៀន .....	៧
ឃ. សណ្ឋានផ្លូវដង្ហើម .....	៨
ង. សណ្ឋានសិបទិសេមី .....	៩
ច. សណ្ឋានរលាកស្រាមខ្នុរ .....	៩
៥. ការការពារ .....	៩
៦. ការព្យាបាល.....	១០

**Brucellosis**

១. លំនាំដើម.....	១០
២. លក្ខណៈរបស់មេរោគ.....	១០
៣. ការចម្លង .....	១២
ក. ការចម្លងនៅលើខ្លួនសត្វ .....	១២
ខ. ការចម្លងនៅក្នុងខ្លួនមនុស្ស.....	១២

៤.អត្រាលើ និងអត្រាស្លាប់ .....	១៣
៥.រោគសញ្ញា .....	១៣
ក.រោគសញ្ញាលើសត្វ .....	១៣
ខ.រោគសញ្ញាលើមនុស្ស .....	១៥
៦.ស្លាកស្នាមនៃជំងឺ Brucellosisលើមនុស្ស .....	១៦
៧.ការការពារ .....	១៦

**ជំងឺរមេង**

១.លំនាំដើម .....	១៨
២.អត្រាលើ និងអត្រាស្លាប់ .....	១៩
៣.រោគសញ្ញា .....	១៩
ក.រមេងស្ងួត .....	១៩
ខ.រមេងខ្លួរក្បាល .....	១៩
គ.រមេងផ្អែង .....	២០
ឃ.រមេងប្រដាប់បន្តពូជ និងផ្លូវទឹកនោម .....	២០
ង.រមេងក្រពះ ពោះវៀន .....	២១
ច.រមេងក្រពេញទឹករងៃ .....	២១
ឆ.រមេងស្បែក .....	២១
៤.ការចម្លង .....	២១
៥.រោគសញ្ញា និងការចម្លង ជំងឺរមេងលើគោ .....	២១
៦.ការការពារ .....	២២

**Leptospirosis**

១.លំនាំដើម .....	២៣
២.អត្រាលើ និង អត្រាស្លាប់ .....	២៣
៣.ប្រវត្តិជំងឺ .....	២៣
៤.ការចម្លង .....	២៤
៥.រោគសញ្ញា .....	២៤
៦.ការការពារ .....	២៥

**Plague disease**

១.លំនាំដើម .....	២៥
------------------	----

២.អត្រាលើ និង អត្រាស្លាប់.....	២៥
៣.រោគសញ្ញា .....	២៦
ក.សណ្ឋានគ្រុនមានហើមកូនកណ្តុរ ក្អួតផង រាកផង .....	២៦
ខ.សណ្ឋានស្រោមខួរ.....	២៧
គ.សណ្ឋានបំពង់ ក .....	២៧
ឃ.សណ្ឋានស្បែក.....	២៧
ង.សណ្ឋានពិសឈាម .....	២៧
៤.ការចម្លង .....	២៨

**Campylobacteriosis**

១.លំនាំដើម.....	២៨
២.អត្រា និងអត្រាស្លាប់ .....	២៩
៣.រោគសញ្ញា .....	២៩
៤.ការចម្លង.....	៣០
៥.ការការពារ.....	៣០

**Psittacosis**

១.លំនាំដើម.....	៣០
២.អត្រាលើ និងអត្រាស្លាប់.....	៣១
៣.រោគសញ្ញា .....	៣១
៤.ការចម្លង .....	៣២

**ជំងឺតេតាណូស**

១.លំនាំដើម.....	៣៣
២.មូលហេតុបង្កជំងឺ.....	៣៣
៣.ប្រភេទសត្វទទួលជំងឺ.....	៣៣
៤.ការចម្លង.....	៣៣
៥.រោគសញ្ញា.....	៣៤
៦.ការការពារ និងការព្យាបាល .....	៣៥

**ជំពូក ៣  
បណ្តាជំងឺឆ្លងពីសត្វ ទៅមនុស្ស  
បង្កឡើងដោយវិរុស**

**ជំងឺគោឆ្នួត ( BSE )**

១.លំនាំដើម.....	៣៥
២.ប្រភពនៃការរាលដាល.....	៣៦
៣.ការបង្ករោគ.....	៣៦
៤.ករណីនៃជំងឺគោឆ្នួត.....	៣៦
៥.ប្រភេទសត្វទទួលជំងឺ.....	៣៧
៦.រយៈពេលបង្ករោគ.....	៣៧
៧.ផ្លូវចម្លង.....	៣៧
៨.មូលហេតុបង្ករោគ.....	៣៨
៩.រោគសញ្ញាលើគោ.....	៣៨
១០.ការធ្វើរោគវិនិច្ឆ័យ.....	៣៩
១១.យុទ្ធវិធីប្រើប្រាស់សម្រាប់ការការពារការរាលដាលនៃជំងឺគោឆ្នួត.....	៣៩

**ជំងឺផ្កាសាយបក្សី**

១.សេចក្តីផ្តើម.....	៤០
២.ការរាលដាលនៃជំងឺផ្កាសាយបក្សី.....	៤១
៣.ភ្នាក់ងារបង្កជំងឺ.....	៤១
៤.ការចម្លង.....	៤១
៥.រោគសញ្ញា.....	៤២
៦.ការចម្លងទៅមនុស្ស.....	៤៣
៧.រោគសញ្ញានៅលើមនុស្ស.....	៤៣
៨.វិធានការការពារ ការឆ្លងជំងឺដល់មនុស្ស.....	៤៤

**ជំងឺឆ្កែឆ្នួត**

១.លំនាំដើម.....	៤៦
២.របៀបចម្លង.....	៤៧
៣.រោគសញ្ញាលើសត្វផ្តុំ.....	៤៧
ក.សណ្ឋានឆ្នួតលីលា.....	៤៧
ខ.សណ្ឋានគ ( សណ្ឋានធ្ងន់ធ្ងរ ).....	៤៨
៤.រោគសញ្ញាលើមនុស្ស.....	៤៨
ក.សណ្ឋានកាចសាហាវ.....	៤៨
ខ.សណ្ឋានខ្លិន.....	៤៩
៥.ការការពារ.....	៤៩

**ជំពូក ៤**  
**បណ្តាជំងឺឆ្លងពីសត្វ ទៅមនុស្ស**  
**បង្កឡើងដោយបរាសិត**

Cysticercosis Cattle

១. ចំណាត់ថ្នាក់ .....	៥១
២. សេចក្តីផ្តើម .....	៥១
៣. ទម្រង់ និងរូបរាង .....	៥២
៤. វដ្តជីវិត .....	៥២
៥. ការបង្កជំងឺ .....	៥៣
៦. រោគសញ្ញា .....	៥៣
៧. រោគវិនិច្ឆ័យ .....	៥៤
៨. ការព្យាបាល .....	៥៤

Cysticercosis in Swine

១. ចំណាត់ថ្នាក់ .....	៥៥
២. សេចក្តីផ្តើម .....	៥៥
៣. លក្ខណៈទូទៅ .....	៥៥
៤. អ្នកចម្លងកណ្តាល .....	៥៥
៥. វដ្តជីវិត .....	៥៦
៦. ការរាតត្បាត .....	៥៧
៧. ការបង្ករោគ .....	៥៨
៨. រោគសញ្ញា .....	៥៨
៩. ការវះកាត់សត្វស្លាប់ .....	៥៨
១០. រោគវិនិច្ឆ័យ .....	៥៩
១១. ការព្យាបាល .....	៥៩
១២. វិធានការការពារ .....	៥៩

## ឯកសារយោង

- Nguyen Vinh Phuoc(1990) : Benh Truyen Nhiem Gia Suc(Viet Nam)
- NAVETCO (1990): Vaccine va Thuoc Thu y, (Viet Nam)
- W.J.Smith,D.J.Taylor,R.H.C.Penny(1990): Disease and Disorders of the pig
- Nguyn Xuan Binh(1991): Huong Dan Chan Nuoi va Phong tri benh cho ga,(Viet Nam)
- Drago Carl Herenda.D.V.M,Don A,Franco (1991): Food Animal Pathology and meat Hygiene
- Philip Thomas,CWS(1993): វិធីព្យាបាលរបស់បសុពេទ្យ
- Nguyn Xuan Binh(1993): Benh Truyen Nhiem Trau Bo ,(Viet Nam).
- CIDSE (1994): បច្ចេកទេសផលិតកម្ម និងបសុព្យាបាល
- ស្រង ជុននី (១៩៩៧) ៖ មីក្រូមវិទ្យា
- TS.Bui Quy huy(2002) : Bien Phap Phong chong cac benh do virus tu Dong vat lay sang nguoi . (Viet Nam)
- [kim.pastureone.com/7677-cow-tuberculosis.html](http://kim.pastureone.com/7677-cow-tuberculosis.html)
- អង្គការអ្នកក្សេត្រសាស្ត្រ និងពេទ្យសត្វគ្មានព្រំដែន(២០០៧) ៖ ការអង្កេតជំងឺឆ្លង
- នាយកដ្ឋានផលិតកម្ម និងបសុព្យាបាល(២០០៧) ៖ សៀវភៅណែនាំភ្នាក់ងារសុខភាពសត្វ
- នាយកដ្ឋានផលិតកម្ម និងបសុព្យាបាល(២០១៣) ៖ សៀវភៅបណ្តុះបណ្តាលផ្នែកសុខភាពសត្វ
- លី សុវត្ថិ(២០១៧) ៖ ស្វែងយល់ពីជំងឺផ្តុំឆ្លង ។